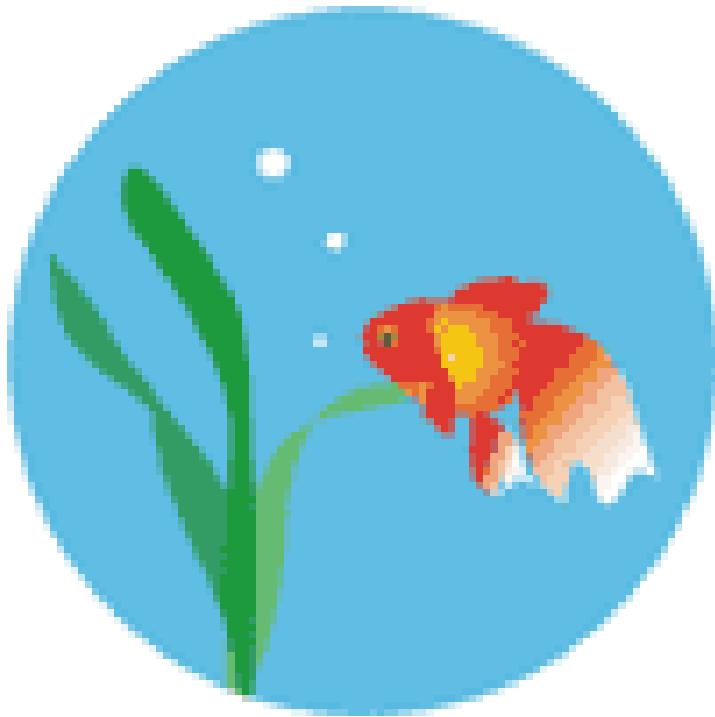


第1回磐田ファミリーバドミントン協会会長杯



開催日	平成20年8月31日(日)
場所	磐田市総合体育館
主催	磐田ファミリーバドミントン協会
協賛	ミズノ株式会社・株式会社セントラルスポーツ
後援	磐田市・中日新聞東海本社

第1回磐田ファミリーバドミントン協会会長杯 予選リーグ

Aブロック	チ ャ ム ア バ	Wing Angel	き ら ら	ミックスベリー	G O G O パンチ	勝	分	負	総得点	得失	順位
チ ャ ム ア バ		11 - 7 8 - 12	11 - 9 13 - 15	× 8 - 14 7 - 15	× 8 - 8 6 - 15	0	2	2	72	-23	4
Wing Angel	7 - 11 12 - 8		× 8 - 10 8 - 10	× 7 - 12 9 - 9	× 7 - 7 4 - 5	0	1	3	62	-10	5
き ら ら	9 - 11 15 - 13	10 - 8 10 - 8		× 10 - 11 6 - 9	15 - 5 4 - 10	1	2	1	79	4	3
ミックスベリー	14 - 8 15 - 7	12 - 7 9 - 9	11 - 10 9 - 6		13 - 8 13 - 7	4	0	0	96	34	1
G O G O パンチ	8 - 8 15 - 6	7 - 7 5 - 4	5 - 15 10 - 4	× 8 - 13 7 - 13		2	1	1	65	-5	2

Bブロック	L A G E R (L)	H R T 風神	ワンポイント・スーパードライ	飯 田 ス タ ー ズ	G L O W R	勝	分	負	総得点	得失	順位
L A G E R (L)		13 - 11 15 - 6	× 6 - 15 8 - 15	× 8 - 12 4 - 14	15 - 6 15 - 2	2	0	2	84	3	3
H R T 風神	× 11 - 13 6 - 15		11 - 5 9 - 10	× 6 - 10 7 - 15	12 - 8 11 - 6	1	1	2	73	-9	4
ワンポイント・スーパードライ	15 - 6 15 - 8	5 - 11 10 - 9		14 - 6 12 - 8	9 - 12 12 - 7	2	2	0	92	25	2
飯 田 ス タ ー ズ	12 - 8 14 - 4	10 - 6 15 - 7	× 6 - 14 8 - 12		8 - 7 9 - 8	3	0	10	82	16	1
G L O W R	× 6 - 15 2 - 15	× 8 - 12 6 - 11	12 - 9 7 - 12	× 7 - 8 8 - 9		0	1	3	56	-35	5

第1回磐田ファミリーバドミントン協会会長杯 予選リーグ

Cブロック	M ₂ チューリップ	ファミリーズ	M i n t	ちいむほんまちい	OHFUJI.FBC.A	勝	分	負	総得点	得失	順位
M ₂ チューリップ		12 - 6 15 - 4	7 - 9 15 - 9	15 - 2 15 - 3	× 7 - 14 8 - 10	2	1	1	94	37	2
ファミリーズ	× 6 - 12 4 - 15		× 10 - 13 7 - 15	13 - 6 3 - 13	× 2 - 15 5 - 15	0	1	3	50	-54	4
M i n t	9 - 7 9 - 15	13 - 10 15 - 7		15 - 3 9 - 9	× 6 - 13 6 - 15	2	1	1	82	3	3
ちいむほんまちい	× 2 - 15 3 - 15	6 - 13 13 - 3	× 3 - 15 9 - 9		× 4 - 15 3 - 15	0	1	3	43	-57	5
OHFUJI.FBC.A	14 - 7 10 - 8	15 - 2 15 - 5	13 - 6 15 - 6	15 - 4 15 - 3		4	0	0	112	71	1

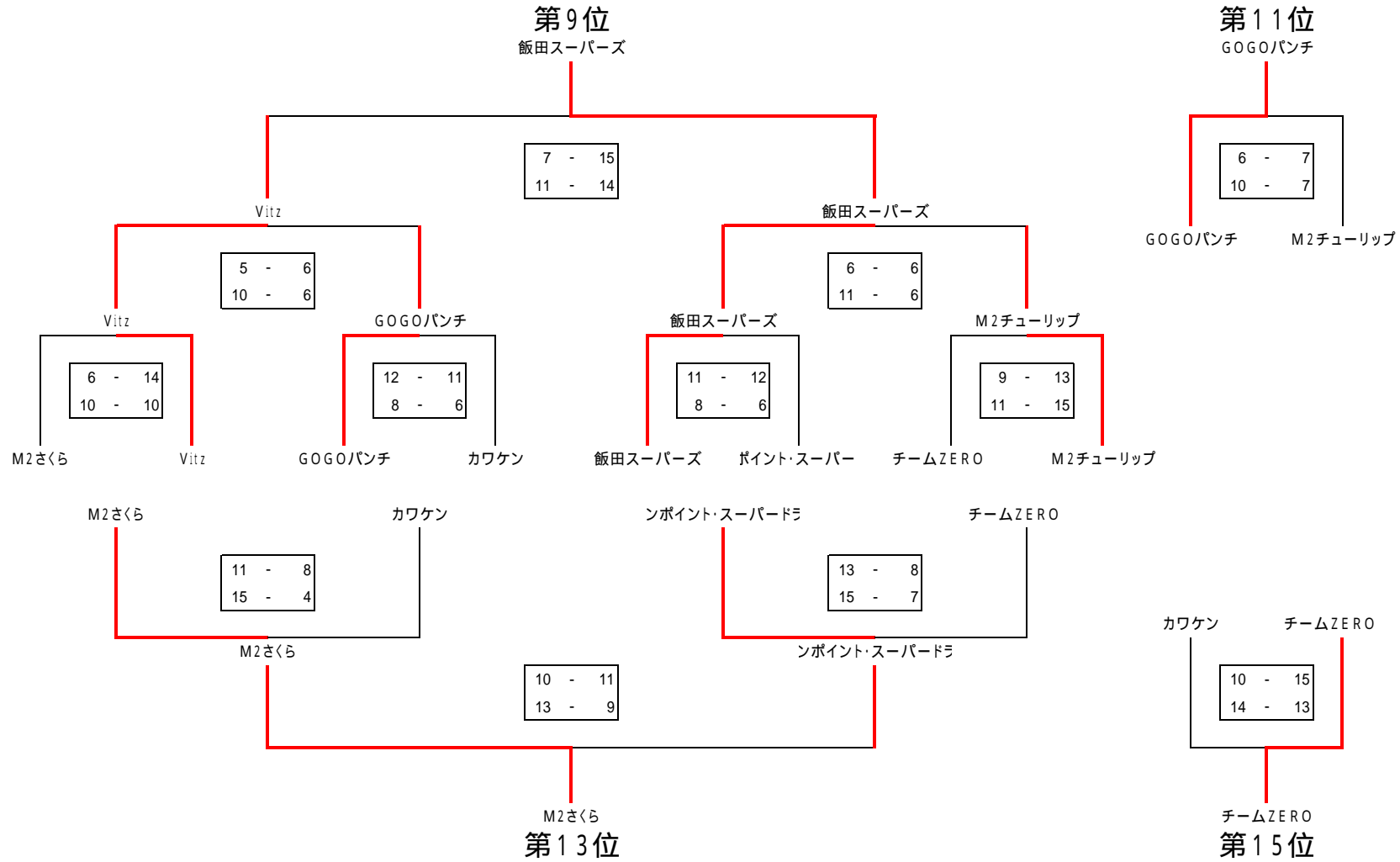
Dブロック	Y A B C	V i t z	富岡東FBC.A	T B C	テイヤラ	勝	分	負	総得点	得失	順位
Y A B C		× 11 - 14 8 - 13	× 8 - 15 7 - 15	× 12 - 15 5 - 15	× 12 - 14 8 - 15	0	0	4	71	-45	5
V i t z	14 - 11 13 - 8		× 7 - 11 8 - 13	15 - 3 11 - 14	15 - 6 12 - 8	2	1	1	95	21	2
富岡東FBC.A	15 - 8 15 - 7	11 - 7 13 - 8		15 - 7 14 - 7	15 - 9 15 - 6	4	0	0	113	54	1
T B C	15 - 12 15 - 5	3 - 15 14 - 11	× 7 - 15 7 - 14		15 - 6 14 - 11	2	1	1	90	1	3
テイヤラ	14 - 12 15 - 8	× 6 - 15 8 - 12	× 9 - 15 6 - 15	× 6 - 15 11 - 14		1	0	3	75	-31	4

第1回磐田ファミリーバドミントン協会会長杯 予選リーグ

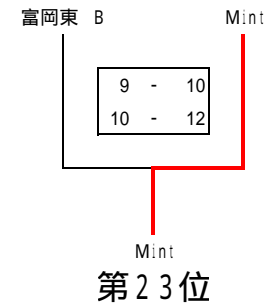
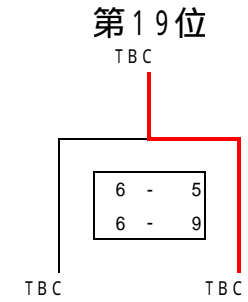
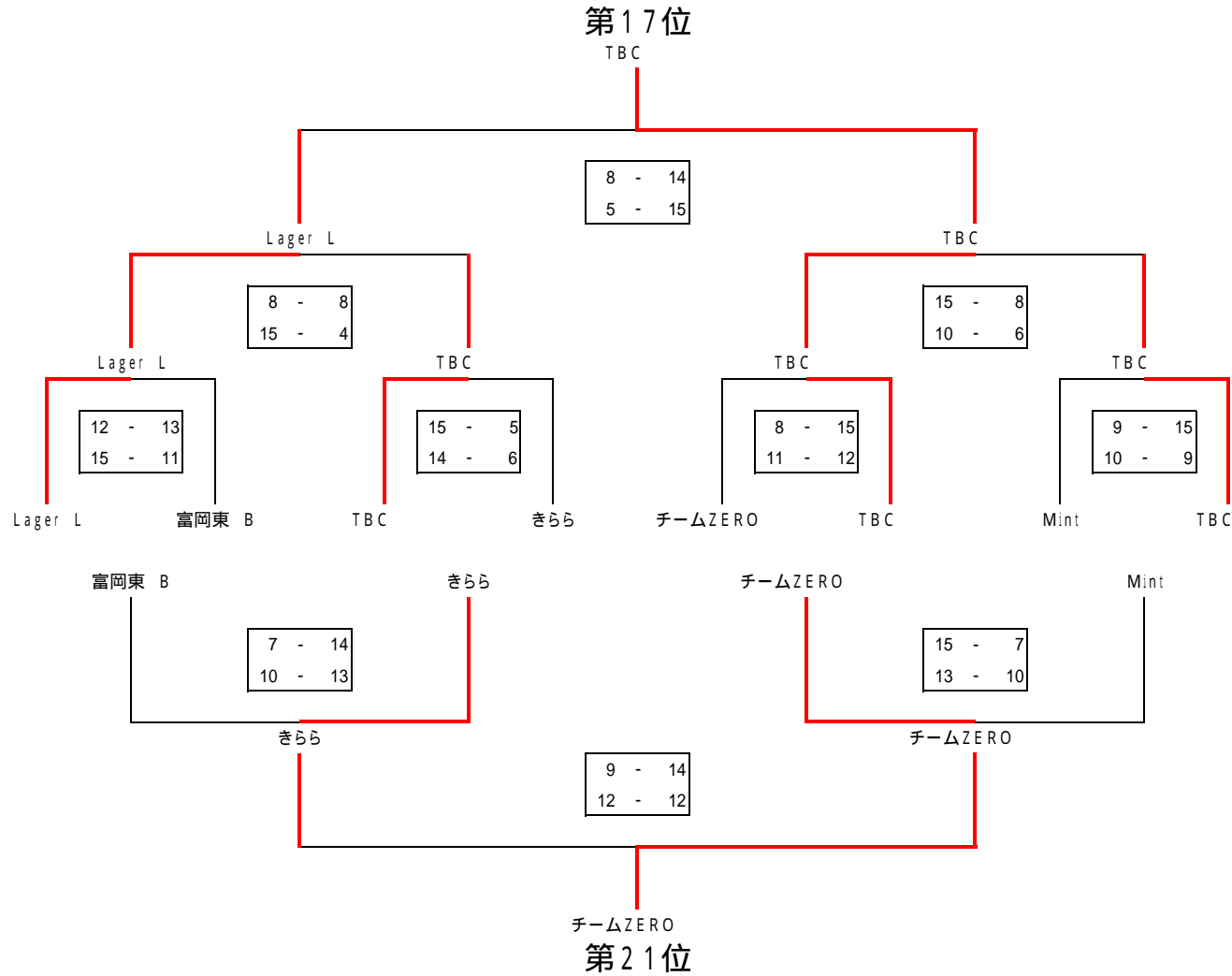
Gブロック	OHFUJI.FBC.B	ちいむ ほんまち・あ	T B C	谷 中 F V C	チ-ム ZERO	勝	分	負	総得点	得失	順位			
OHFUJI.FBC.B		15 - 5 15 - 2	12 - 7 6 - 10	15 - 6 15 - 4	12 - 8 6 - 5	3	1	0	96	49	1			
ちいむ ほんまち・あ	×	5 - 15 2 - 15	×	5 - 15 7 - 15	×	9 - 15 9 - 15	×	4 - 15 10 - 15	0	0	4	51	-69	5
T B C		7 - 12 10 - 6	15 - 5 15 - 7		11 - 13 14 - 13	×	8 - 12 8 - 15	1	2	1	88	5	3	
谷 中 F V C	×	6 - 15 4 - 15	15 - 9 15 - 9	13 - 11 13 - 14		×	11 - 11 6 - 15	1	1	2	83	-16	4	
チ-ム ZERO	×	8 - 12 5 - 6	15 - 4 15 - 10	12 - 8 15 - 8	11 - 11 15 - 6			3	0	1	96	31	2	

Hブロック	ア ス カ	Wing Devil	カ ワ ケ ン	富岡東FBC B	LAGER(M)	勝	分	負	総得点	得失	順位				
ア ス カ		×	6 - 10 6 - 9	×	6 - 8 12 - 12	×	7 - 9 11 - 13	×	12 - 10 13 - 7	1	0	3	73	-5	4
Wing Devil			10 - 6 9 - 6		12 - 5 15 - 6		14 - 4 15 - 2		14 - 5 15 - 0	4	0	0	104	70	1
カ ワ ケ ン		×	8 - 6 12 - 12	×	5 - 12 6 - 15	×	12 - 13 15 - 12	×	14 - 8 14 - 10	2	1	1	86	-2	2
富岡東FBC B		×	9 - 7 13 - 11	×	4 - 14 2 - 15	×	13 - 12 12 - 15	×	12 - 9 15 - 8	2	1	1	80	-11	3
LAGER(M)	×	10 - 12 7 - 13	×	5 - 14 0 - 15	×	8 - 14 10 - 14	×	9 - 12 8 - 15	0	0	4	57	-52	5	

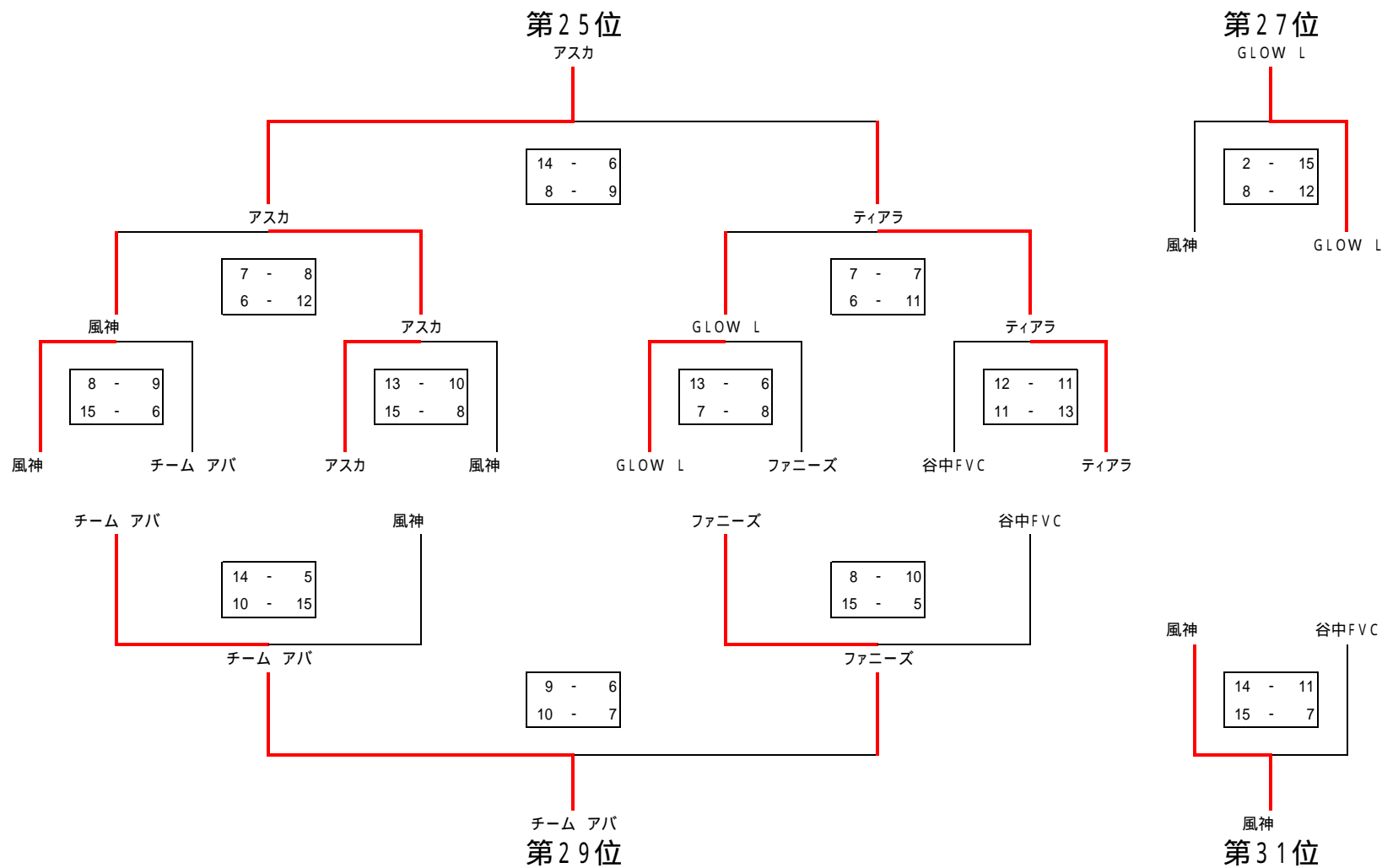
第1回会長杯ファミリーバドミントン大会 2位トーナメント



第1回会長杯ファミリーバドミントン大会 3位トーナメント



第1回会長杯ファミリーバドミントン大会 4位トーナメント



第1回会長杯ファミリーバドミントン大会 5位トーナメント

